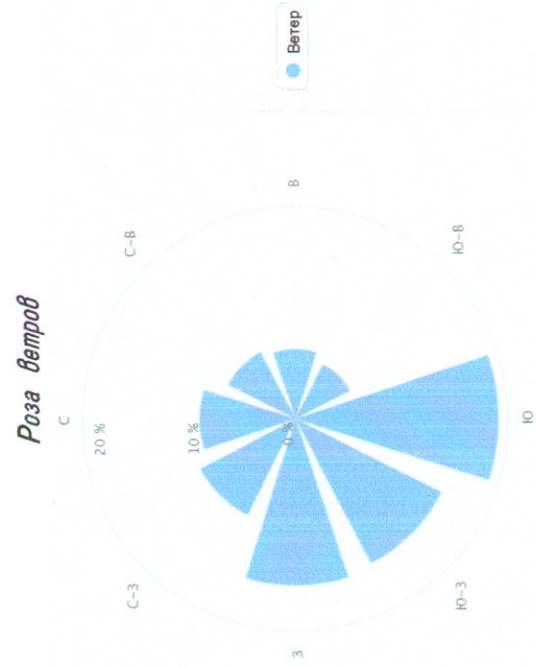
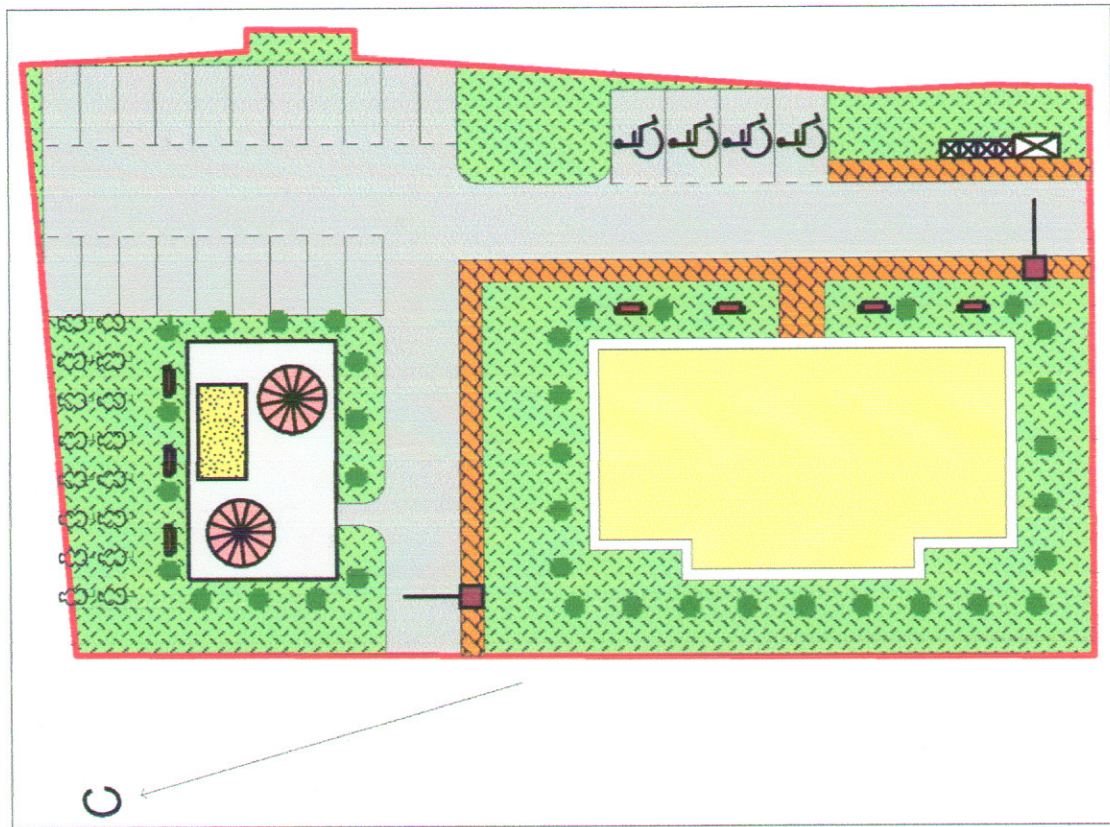


СХЕМА ПЛАНИРОВОЧНОЙ ОРГАНИЗАЦИИ ЗЕМЕЛЬНОГО УЧАСТКА



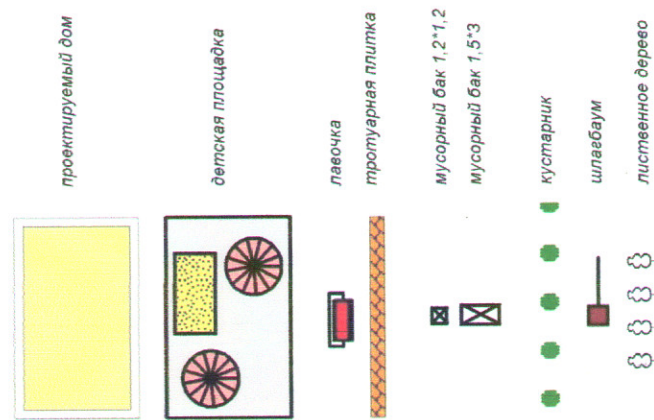
**Технико-экономические показатели**

1	Площадь участка	м <sup>2</sup>	2686
2	Площадь застройки	м <sup>2</sup>	428,70
3	Площадь т/в покрытий	м <sup>2</sup>	168,45
4	Площадь озеленения	м <sup>2</sup>	1088,87
5	Коэф. застройки	-	0,16
6	Коэф. озеленения	-	0,40

Экспликация зданий и сооружений

Номер на плане	Наименование и обозначение	Этажность	Кол-во		Площадь, м <sup>2</sup>		Средний объем м <sup>3</sup>		
			зданий	квартир	застройки	общая нормируемая	в здании	всего	
									здания
1	Проектируемое здание	9	1	32	428,70	428,70	-	3050,46	-
2	Парковочные места	-	2	-	-	351,4	-	-	351,4
3	Детская площадка	-	1	-	-	165	-	-	165
4	Мусорная площадка	-	1	-	-	14	-	-	14

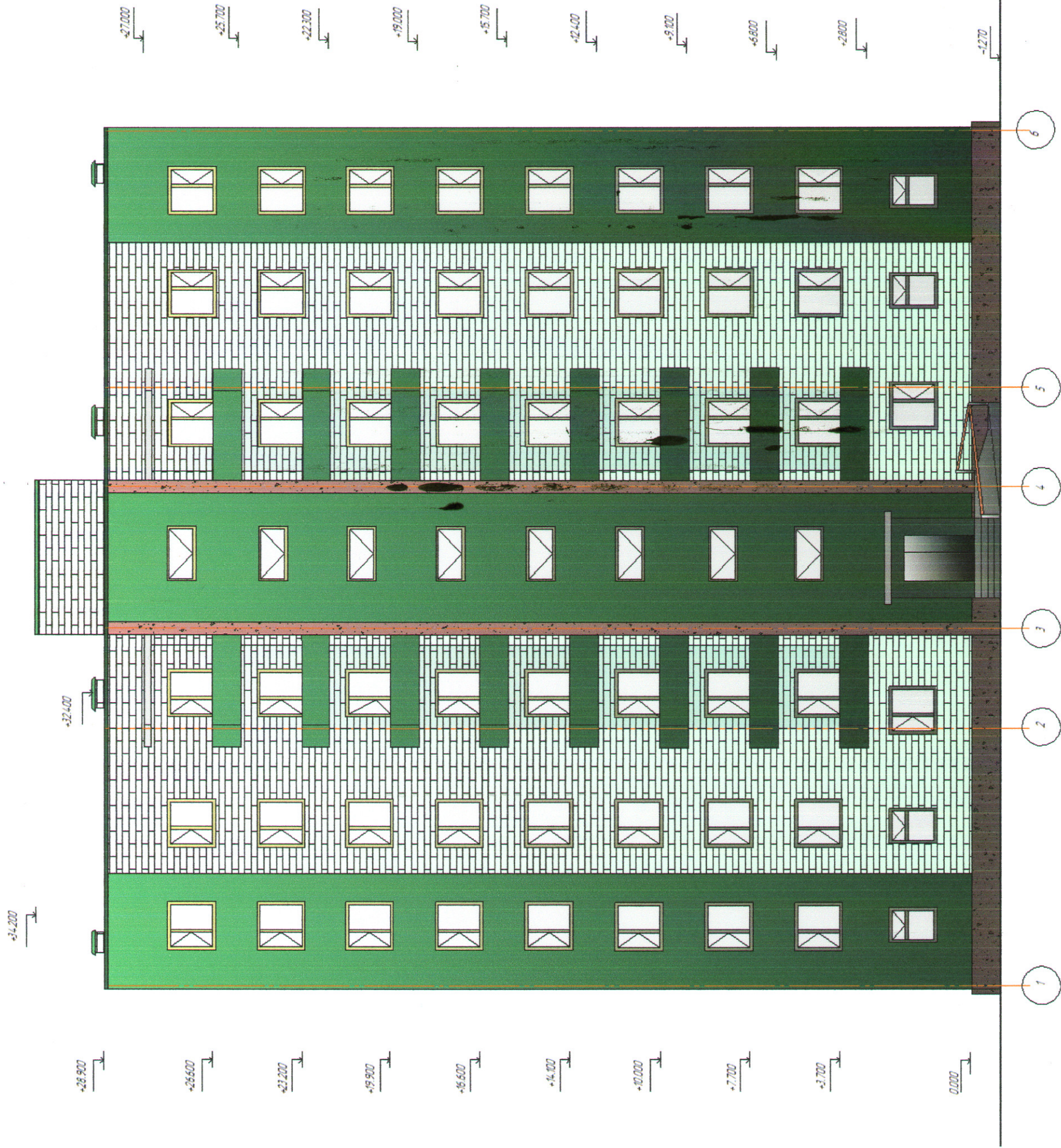
Условные обозначения



Примечание: кадастровый номер земельного участка 11:05:0501007.584

09 — 018 — ПЗУ		г. Сыктывкар, пгт. Верхняя Максаковка, ул. Ключевая	
Изм.	Кол-во	Лист	№ док.
Разраб.	Скоробелов А.В.	Листьянников М.С.	02.20
Дата	Подпись	Дата	02.20
Специальность	Лист	Лист	Листов
П	1	1	1
Схема планировочной организации земельного участка М 1:500		ООО «Спецпроект»	

Фасад 1-6



2020.02.08 - 117			
г. Сыктывкар, пгт. Верхняя Максаковка, ул. Ключевая, кад. № 11:05:0501007:584			
Проект многоэтажного жилого дома в г. Сыктывкар		Стация / лист	Лист / листов
		КП	000 "Спецпроект"
Изм.	Колонч.	Лист	№ экз.
Разработал	Составил	А.В.	Л.В.
Проверил	Исполнил	И.С.	С.В.